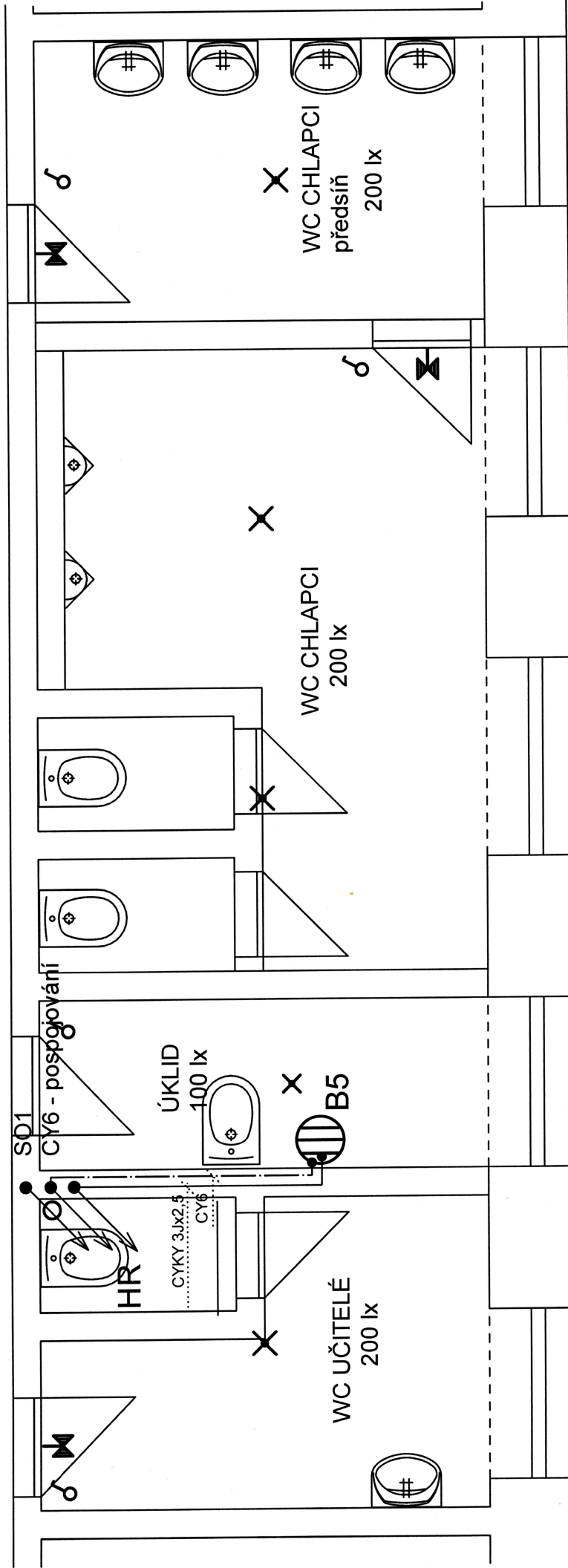


# CHODBA



Elektroinstalace provedena kabely CYKY uloženými pod omítkou, vypínače umístěny ve výšce 120 cm N.P. Kabely přivedeny podél stoupaček kanalizace, které budou obezděny. (z 1.P.P. až do 3.N.P.)

Elektroinstalace v umývacích prostorách dle ČSN 332130,ed.3

Vnější vlivy: dle ČSN 332000-4-41,ed.2,Z1 a ČSN 332000-5-51,ed.3

prostory normální (WC učitelé, úklid)  
prostory nebezpečné (WC chlapci, předsíň chlapci)

Napěťová soustava: 3NPE,50Hz,AC,230/400V TNS

Gymnázium a SOŠ Přelouč

Rekonstrukce sociálního zařízení

Obránců míru 1025, Přelouč

Projektant: Eisner Ladislav Datum: IX.2018

Elektroinstalace 3.N.P. WC chlapci č.v. 18/0916

B5 - elektrický akumulární ohřívač vody 160l,2000W.

SO1 - světelný obvod pro sociálky chlapců 1.-3.N.P.

CY6 - vodič pro pospojování el. boilerů

HR - hlavní rozvaděč objektu (1.N.P.)

✕ svítidlo LED, přisazené, stropní 36W, 4000K, min.IP30.

✕ svítidlo LED, přisazené, stropní 16W, 4000K, min.IP30.

⚡ svítidlo nouzové, nástěnné, LED 4W/3h. min.IP30

♂ vypínače vestavný 230V/10A, s rámečkem a klapkou, barva bílá.

○ stoupací vedení kanalizace k WC v 1.-3.N.P.